

Projet CCLME,
Dakar, 02 - 03 novembre 2010
atelier de démarrage

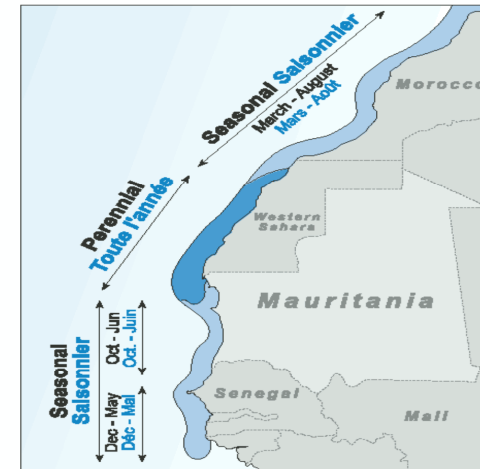
**Rapport national de la
République Islamique de
Mauritanie**

AZZA Mint Cheikh Ahmed Ould
Jiddou - Directrice DARO Point focal
du CCLME
Mahfoudh Ould Taleb Ould Sidi
Directeur Adjoint IMROP
Coordinateur technique CCLME

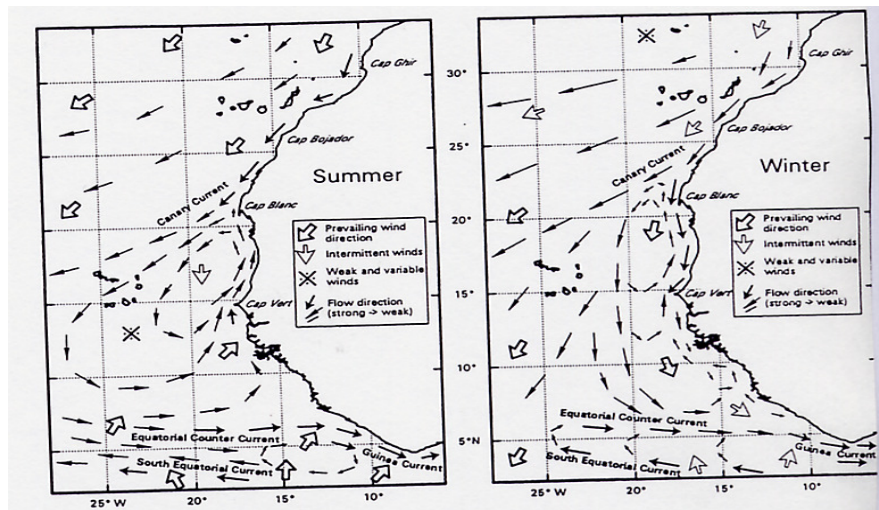
Milieu marin et productivité naturelle

ZEEM un écosystème exceptionnellement riche :

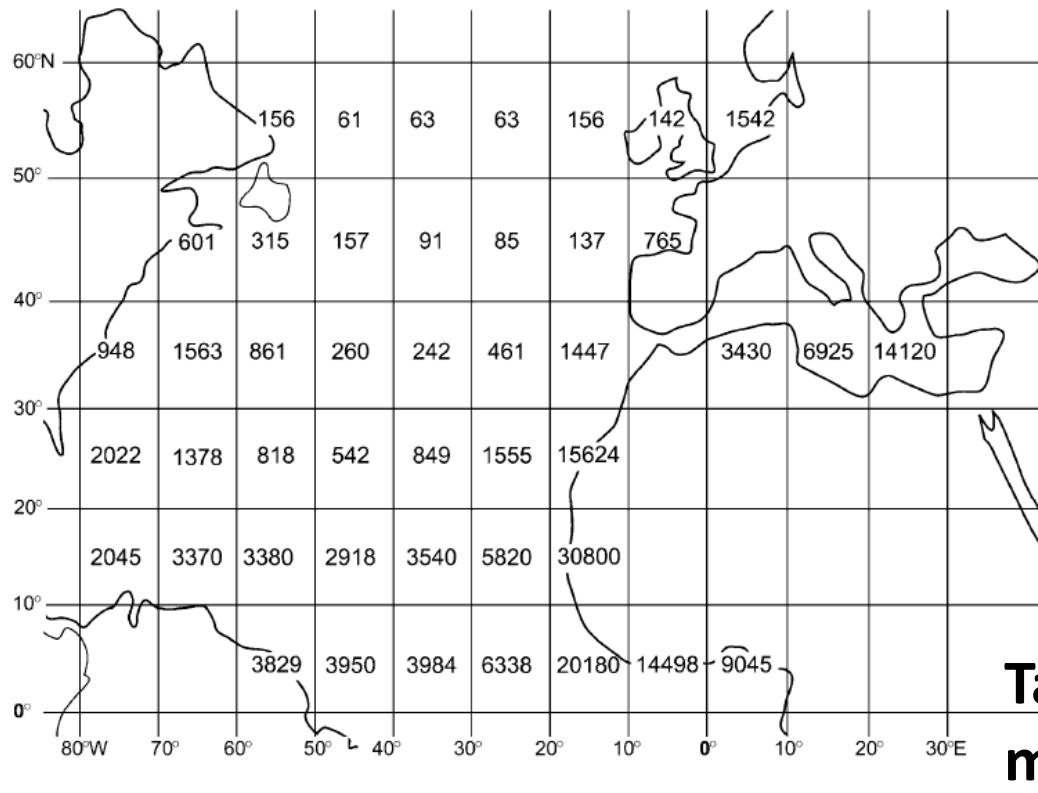
- upwelling



- Rencontre de deux grands systèmes océanique,



Milieu marin et productivité naturelle



Concassage du minerai de fer au port

Taux de dépôts annuels (en mg/m^2)

La poussière en suspension : rôle dans plusieurs processus biogéochimiques (apport en sédiment pour les océans, affectation de la température de l'air; quantités appréciables de fer augmenter la productivité de plancton.

Milieu marin et productivité naturelle

zones marines et côtières mauritaniennes: zones de contact entre les espèces à affinité tempérée et des espèces à affinité tropicale.

Deux aires de répartition de mangroves.

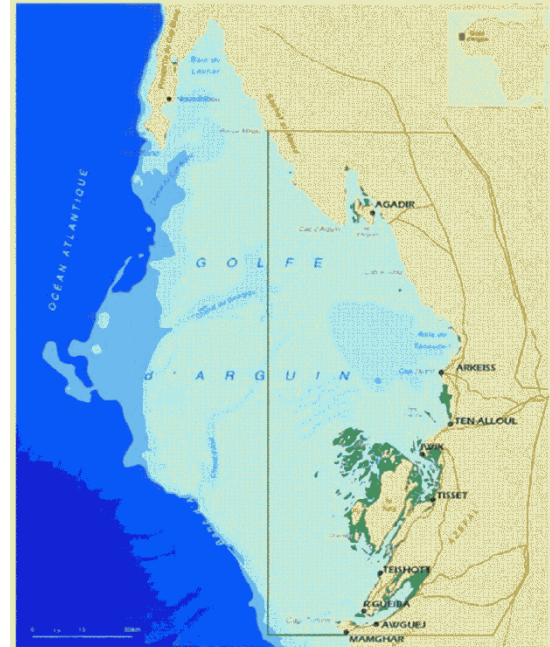
Au Nord du pays, dans la partie sud du Parc National du Banc d'Arguin (PNBA).

- petites formations très localisées (reliques d'un ancien estuaire).
- la plus septentrionale des formations de mangrove
- Au sud : dans la zone périphérique du Parc National du Diawling (PND). Au niveau de delta du fleuve Sénégal
 - construction du barrage de Diama et endiguement rive droite du fleuve ;
 - sécheresse :salinisation des sols; destruction des forêts de mangrove, disparition de nurseries de poissons, de crevettes et la réduction de l'avifaune;
 - Diminution de la surface occupée et une baisse de la diversité spécifique (20km² au début des années 1970, 0,1 km² en 2005),

Aire marine protégée parmi les plus importantes au monde

- Parc National du Banc d'Arguin (PNBA) :
 - Création ancienne (1976)
 - pêche traditionnelle;
 - Partie maritime de grande superficie de (6000km²) :
- un des plus grands domaines écologiques marins au monde
- 4,9 % de la superficie maritime du pays,
- Neuvième rang mondial (UICN, 2005);
- Zone de reproduction de certaines espèces emblématiques
- 4 autres AMP dont deux en voie de création

CARTE DU PARC NATIONAL DU BANC D'ARGUIN

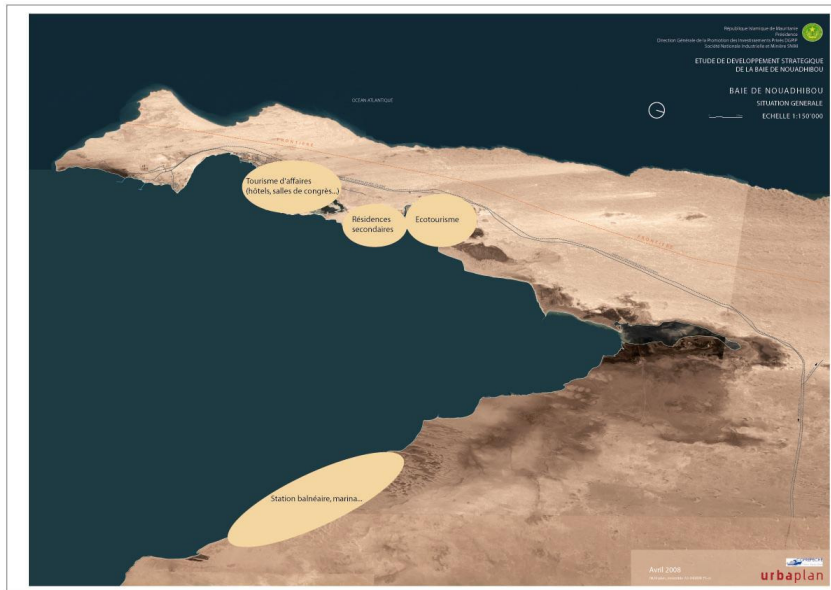


Différents usages

Écosystème confronté à différents usages et effets:

- Tourisme balnéaire mais balbutiant
 - intensification de l'activité de pêche,
 - Exploration et exploitation du pétrole offshore
 - changement climatique (migration atypique d'espèces marines)
- Expansion vers le nord observée depuis 1995 pour les sardinelles;
 - Expansion vers le sud (Zone mauritanienne) du poulpe et de la sardine marocaine.
 - Poulpe : depuis les années 1960 dans la zone mauritanienne et 1986 dans la zone sénégalaise.

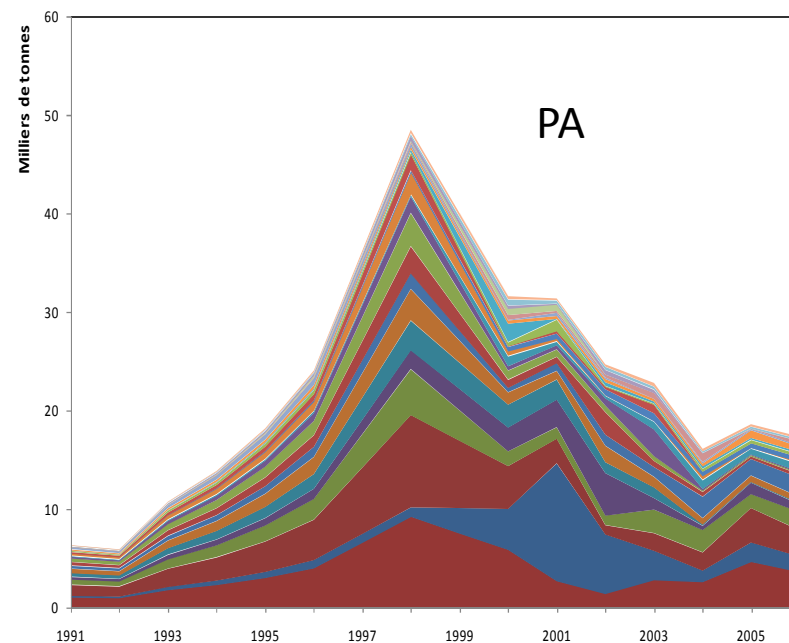
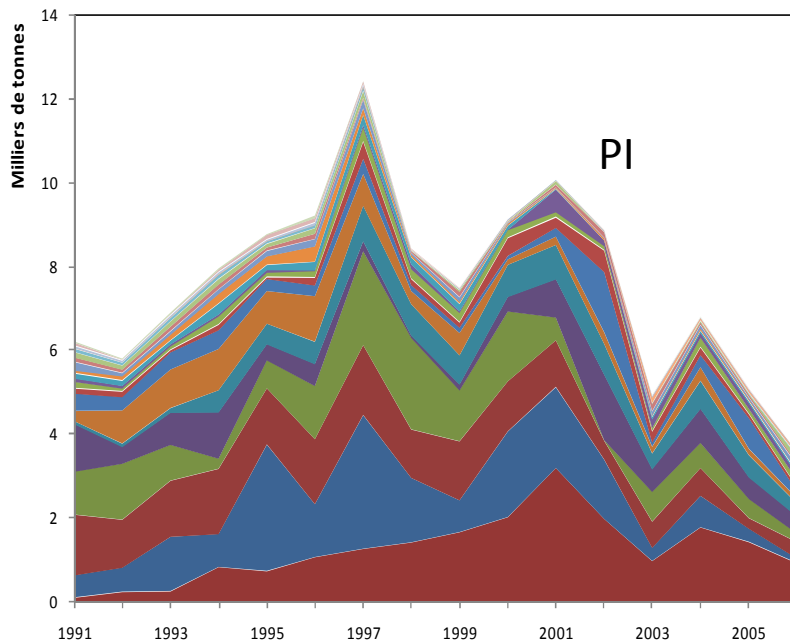
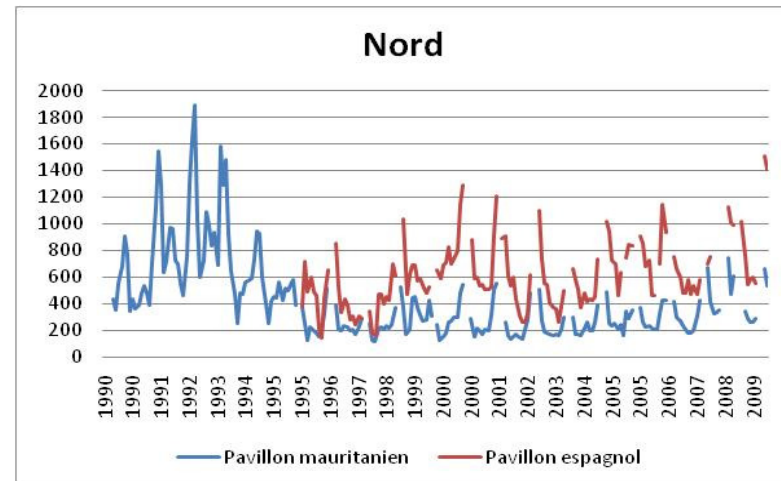
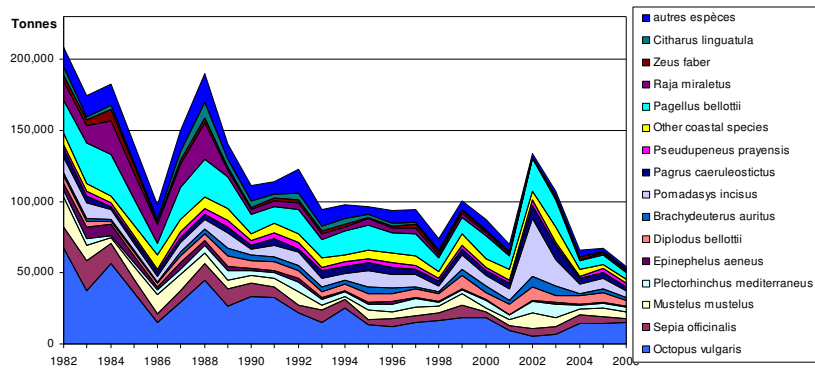
Tourisme balnéaire embryonnaire



Le secteur des pêches : un des pivots de l'économie mauritanienne en péril (Etats des stocks)

Stock de poissons	Tonnes/année de débarquement	Etat du Stock (du stock dans le pays)	Référence (année et source)
Poissons démersaux côtiers	60000 tonnes/2009	Surexploité / thiof, pagre, pleinement exploité / etc	Copace, 2010
Crevettes	3000/2009	Sous-exploitée/ surexploitée	Copace, 2010
Céphalopodes	39288/2009	surexploitée	Copace 2010
Petits pélagiques	784000/2009	Surexploité (Sardinelle ronde, chinchards / pleinement exploité (maquereau) /sous-exploitée (sardine)	Copace 2010
Thons	4818/2009	Pleinement exploitée	ICCAT, 2010
Poissons démersaux du talus (merlus)	6000 tonnes/2009	Sous-exploitée	COPACE, 2010

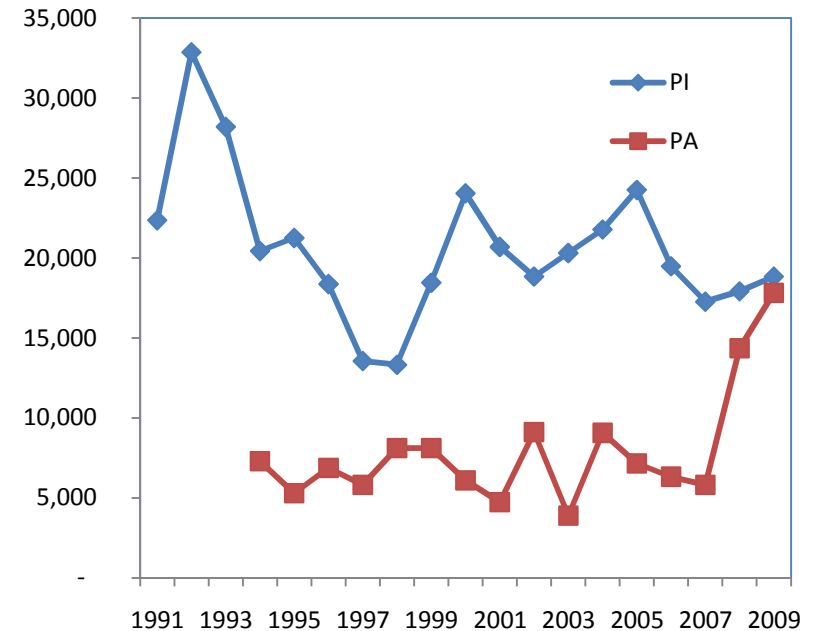
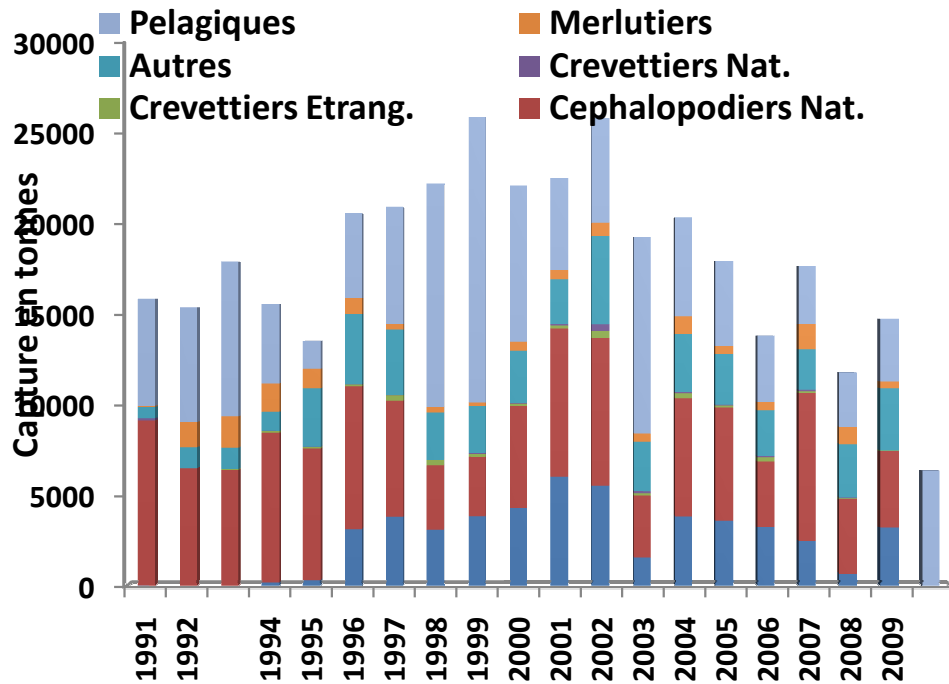
Le secteur des pêches : un des pivots de l'économie mauritanienne en péril (Pêche demersale)



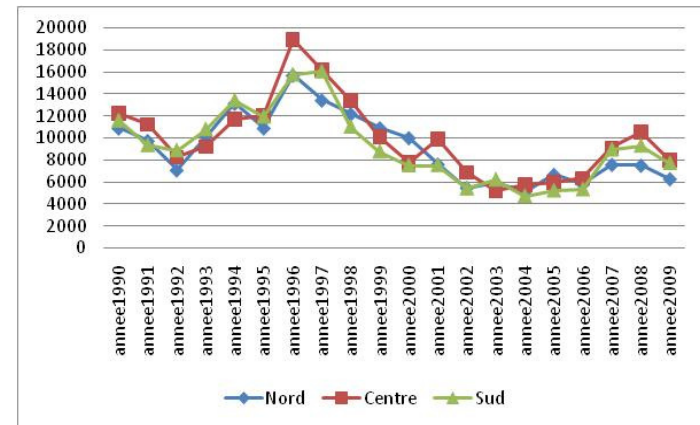
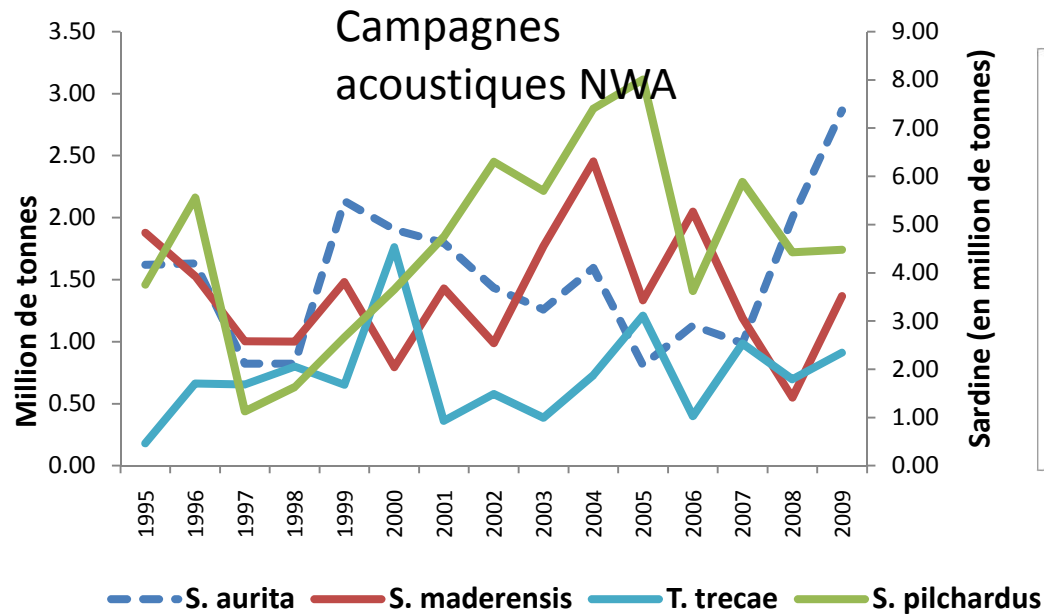
Le secteur des pêches : un des pivots de l'économie mauritanienne en péril (Pêche demersale)

Prises accessoires des poissons osseux démersaux (Divers démersaux + Dorades roses)

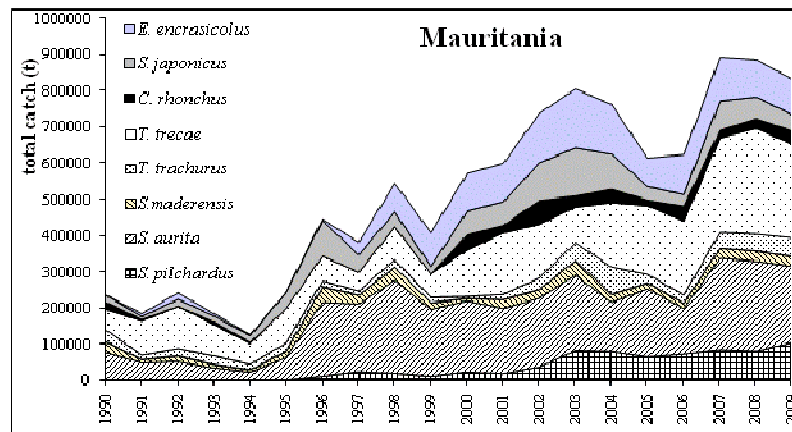
Capture du poulpe en ZEE mauritanienne



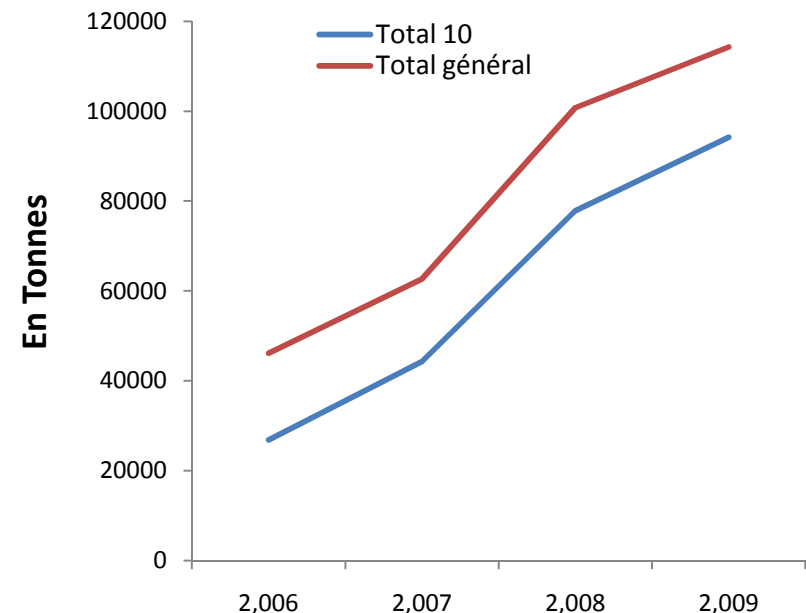
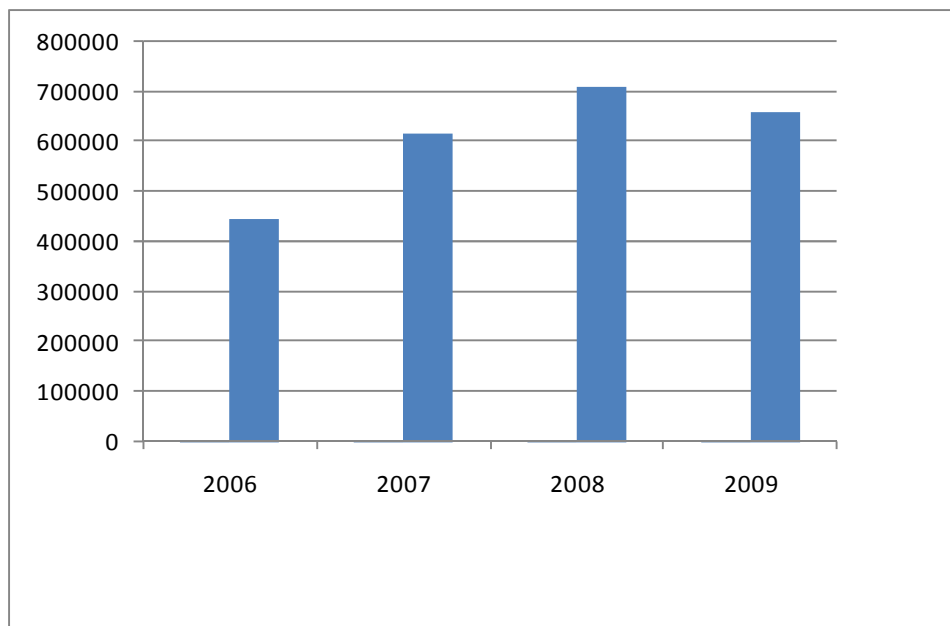
Le secteur des pêches : un des pivots de l'économie mauritanienne en péril (Pêche Pélagique)



CPUE Sardinelles
(Kg/jour de pêche)
RIM



Le secteur des pêches : un des pivots de l'économie mauritanienne en péril (effort de pêche PA, en jrs de mer et captures en tonnes)



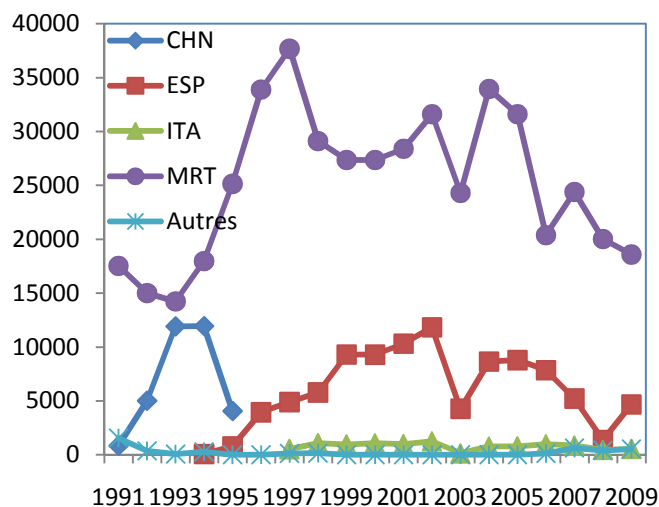
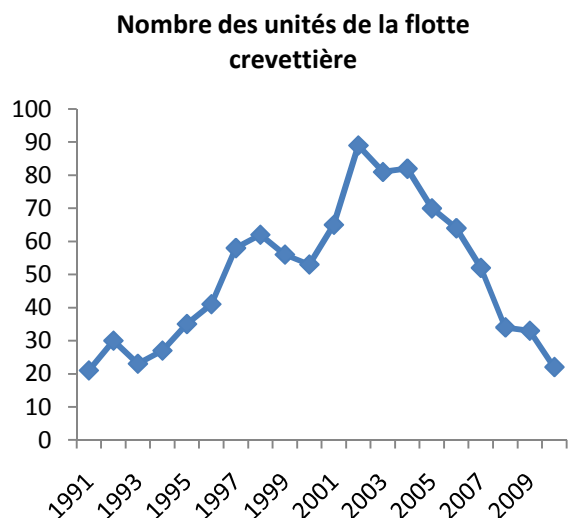
Augmentation très importante de l'effort de pêche sur la période 2006 - 2009 :

- accroissement du parc piroguier actif
- Augmentation du taux d'activité de l'engin pot à poulpe (50 %)

Capture Top 10 espèces par rapport à la capture totale

Le secteur des pêches: effort de pêche

- 4800 pirogues dont 300 opérant dans le cadre de l'accord de pêche avec le Sénégal et 114 unités à voile au PNBA;
- 211 navires industriels nationaux
- 112 navires industriels étrangers

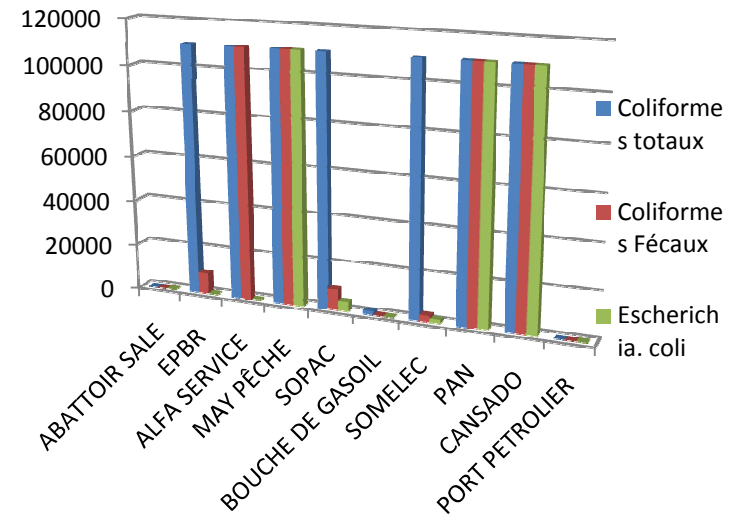
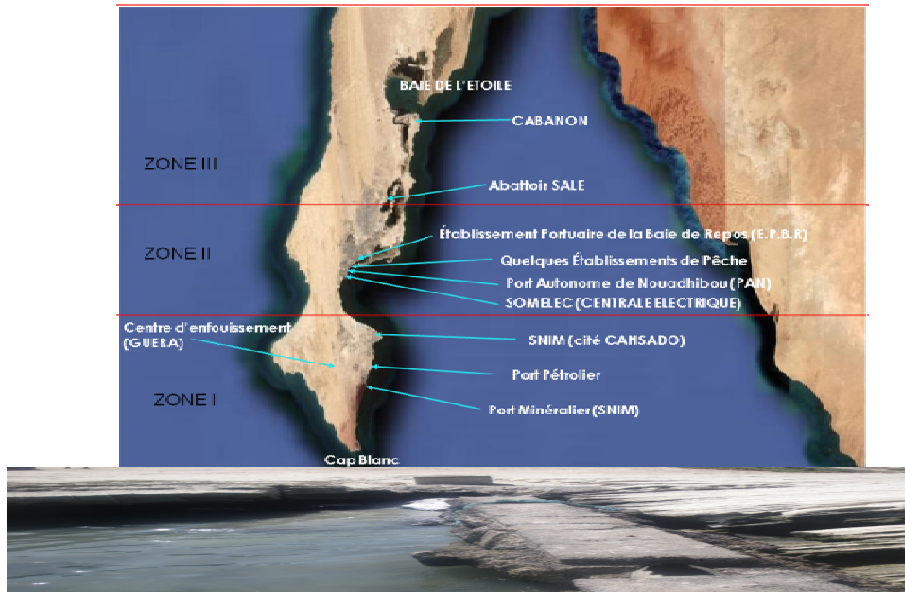


Effort céphalopodiers
en jour de pêche

Recommandations en matière de pêche

- Maitrise de l'effort de la pêche artisanale et côtière
- Approfondir les connaissances sur le milieu, les ressources et leur exploitation (approches écosystémiques) ;
- Déterminer annuellement les potentiels des stocks ;
- recherche accompagnement pour l'aménagement des pêcheries (gestion prévisionnelle et adaptative) ;
- Renforcer les mécanismes de concertations et d'échanges avec différents acteurs ;
- Développer la coopération au niveau nationale, sous-régionale et internationale en matière de recherche halieutique et de gestion des stocks partagés ;

Pollution et qualité de l'eau



Des installations qui présentent des risques déversements en mer



Taux de cadmium dans les praires très élevé (5 unités : norme 1 unité)
Origine naturelle

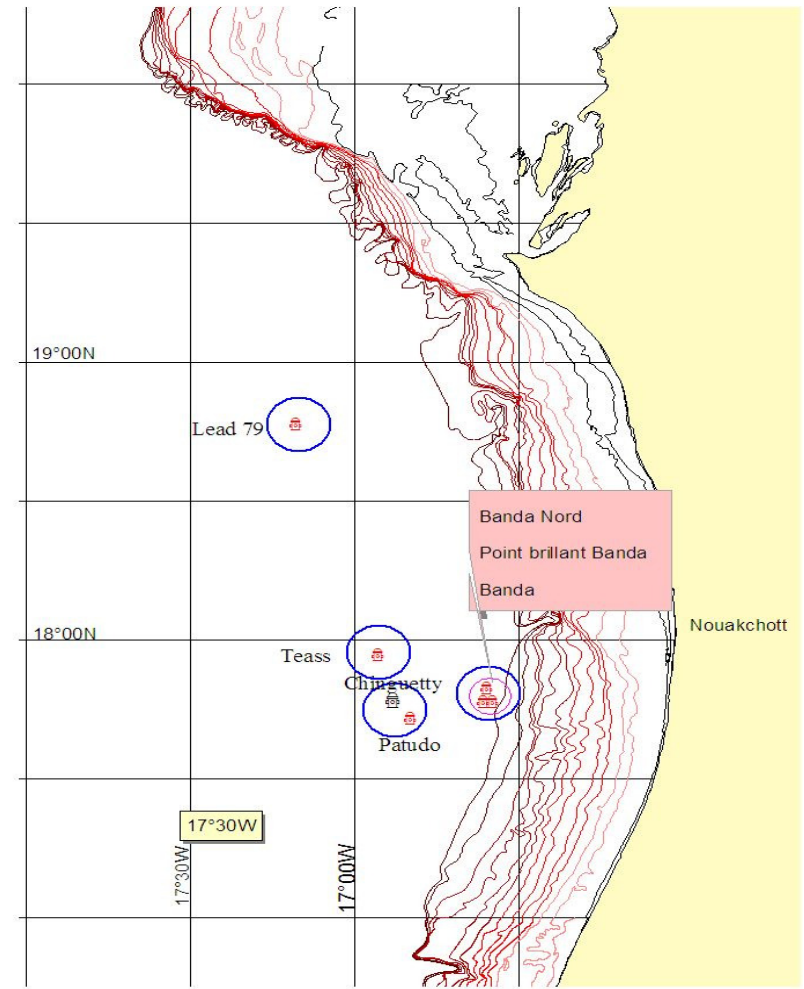
Présence de valeurs élevées de certains paramètres à la Baie du Lévrier Diverses sources de pollutions de différentes natures; Risque de déversements accidentels d'hydrocarbures
Absence de système de traitement des eaux usées et de récupération d'hydrocarbures portuaires, des épaves accumulées et les rejets et perte d'engins de pêche.

Pollution et qualité de l'eau



Effets potentiels de l'activité pétrolière offshore

- Baisse de la production
- Campagne sismique;
- Déversement et éruption de forage;
- Risque de collision;
- Proximité des zones de ponte



Recommandation sur la pollution, qualité du milieu et engins sélectifs

Gérer les interactions entre les activités pétrolières et la pêche ;

Poursuivre les études Limiter la pollution d'origine anthropique (ports, usines, déversement des hydrocarbures.....) ;

Encourager l'utilisation des engins de pêche respectueux du milieu marin ;

Interdire l'importation, la fabrication et la commercialisation des filets mono-filaments en plus de leur utilisation pour la pêche ;

Sensibilisation des différents acteurs sur la nécessité de préserver le milieu marin et littoral

Socio-économie

- Plus de 500 millions de dollars américains (6 % du PIB)
- apport en devises (40 %);
- création d'emplois : 30 000 personnes directement générées par la pêche artisanale et côtière sur les 36 000 postes créés par le secteur de pêche dans son ensemble, soit 84 % pour seulement 10% de la production.
- Dans son ensemble, le secteur supporte indirectement 130.000 personnes.

Par manque de professionnalisation de la PAC :

Impossibilité de déterminer le nombre exact, la qualification, l'aspect genre...

Socio-économie : petits pélagiques

☐ Emploi direct :

✓ Emploi embarqué

Effectif du parc :

- 74 sennes à Nouadhibou et 52 à Nouakchott employant près de 2.520 marins en 2009-2010 soit 17 % de l'ED PAC (enquêtes cadres 2009)
- 300 pirogues sénégalaises (6.000 emplois)

✓ Emploi dans les usines :

	Emp nat	Empl étra	Total
OMAUICI	61	9	70
AUSSIE gr	19	1	20
Alpha serv	37	5	42
RIM fish	36	0	36
SEPH	690	10	700
Total	883	25	858

Socio-économie (petits pélagiques)

☐ Autres emplois :

- Déchargeurs environ 1.100 personnes
- Emplois induits : 3.500 personnes (la majorité des femmes)

Soit un emploi total national estimé à environ **8.000** (31% de l'emploi total de la PAC – estimation PADPAC 2008)

Si on applique un facteur multiplicateur de 5 on estime la population dépendante de la filière à 40.000 personnes

Recommandations pour le volet socio-économie

Aider à l'émergence de catégories d'acteurs qualifiés.

- Identifier les acteurs impliqués;
- Etudier les évolutions susceptibles d'affecter les emplois;
- Lier l'octroi des aides publiques au degré de professionnalisation
 - Mise en place d'un observatoire des métiers de pêche ;
 - Identification de l'ensemble des acteurs du sous-secteur.
 - Recyclage de 5000 patrons de pêche et divers acteurs;
 - Intégration des modules de formation sur la pêche responsable et les approches écosystémiques

Gouvernance

Ministère de des Pêches l'Economie Maritime

- La Direction de l'Aménagement des Ressources et de l'Océanographie a notamment pour attributions :
 - développement de bases de données et de systèmes d'information sur les pêches à des fins d'aménagement;
 - conception, élaboration et suivi de la mise en œuvre des plans d'aménagement par pêcherie et des mesures de gestion des ressources halieutiques;
 - participation à l'élaboration et au suivi de la politique nationale de préservation des écosystèmes marins ;
 - participation à la préparation et la coordination de la lutte contre les pollutions aquatiques.

Secrétariat d'État Auprès du Premier Ministre Chargé de l'Environnement

- Direction des aires protégées et du littoral s'attelle à favoriser:
 - le développement harmonieux des populations des aires protégées et du littoral,
 - à maintenir l'intégrité et la productivité des écosystèmes
 - à concevoir et à mettre en cohérence la politique régionale de conservation de la biodiversité

Gouvernance

- mise sur pied d'un conseil consultatif national pour l'aménagement et le développement des pêches (CCNADP). Il regroupe des représentants du Gouvernement, du secteur privé et de la société civile pour :
 - i) donner son avis sur les plans d'aménagement et de gestion des pêcheries et sur les modalités pratiques d'allocation de la ressource;
 - ii) donner un avis sur le développement des activités de pêche, les cultures marines et à l'organisation du secteur de la transformation et de la commercialisation;
- Plusieurs OP participent activement aux différents forums de discussions en particulier ceux qui définissent les politiques de l'état comme les états généraux

Gouvernance : recommandations

- renforcements de la concertation et des synergies entre les différents acteurs du sous-secteur;
- renforcement des structures déjà existantes (départements centraux; recherche; acteurs de base, ONG);
- implication durable de tous les acteurs concernés et à tous les niveaux et le partage des mêmes objectifs sur le long terme.

Conclusion

Surexploitation généralisée des principaux stocks démersaux et certaines ressources pélagiques en raison

- D'un effort de pêche excessif ;
- De Perte des habitats en raison du chalutage;
- De Pollution localisée
- Du Besoin d'une meilleure gouvernance

Mesures de gestion classiques insuffisantes pour inverser la tendance; Risque de tensions sociales et politiques fortes.

- Plans d'aménagement afin de traiter à la base les problèmes de la raréfaction.
- plusieurs plans d'aménagement dans le cadre d'un processus participatif et intégration de l'approche écosystémique
- Mise en œuvre donnera lieu à de nombreuses réflexions, démarches et initiatives pour lesquelles la contribution du projet CCI MF sera décisive

- Nous vous remercions de votre attention